

Proj. szafa rack
18U - doprowadzić światłowody U-DQ(ZN)BH 8E 9/125 3000N
Klasa B2ca AE25 2 szt.
-do serwerowni w budynku A1 - 1 szt.
-do serwerowni w budynku J - 1 szt.
Przewidzieć łącznie 460mb przewodu.

Demontaż istn. rozdzielnic wępkowych w I etapie inwestycji ze względu na obecność tomografu bezpośrednio nad stropem.

Legenda:

INSTALACJE ELEKTRYCZNE

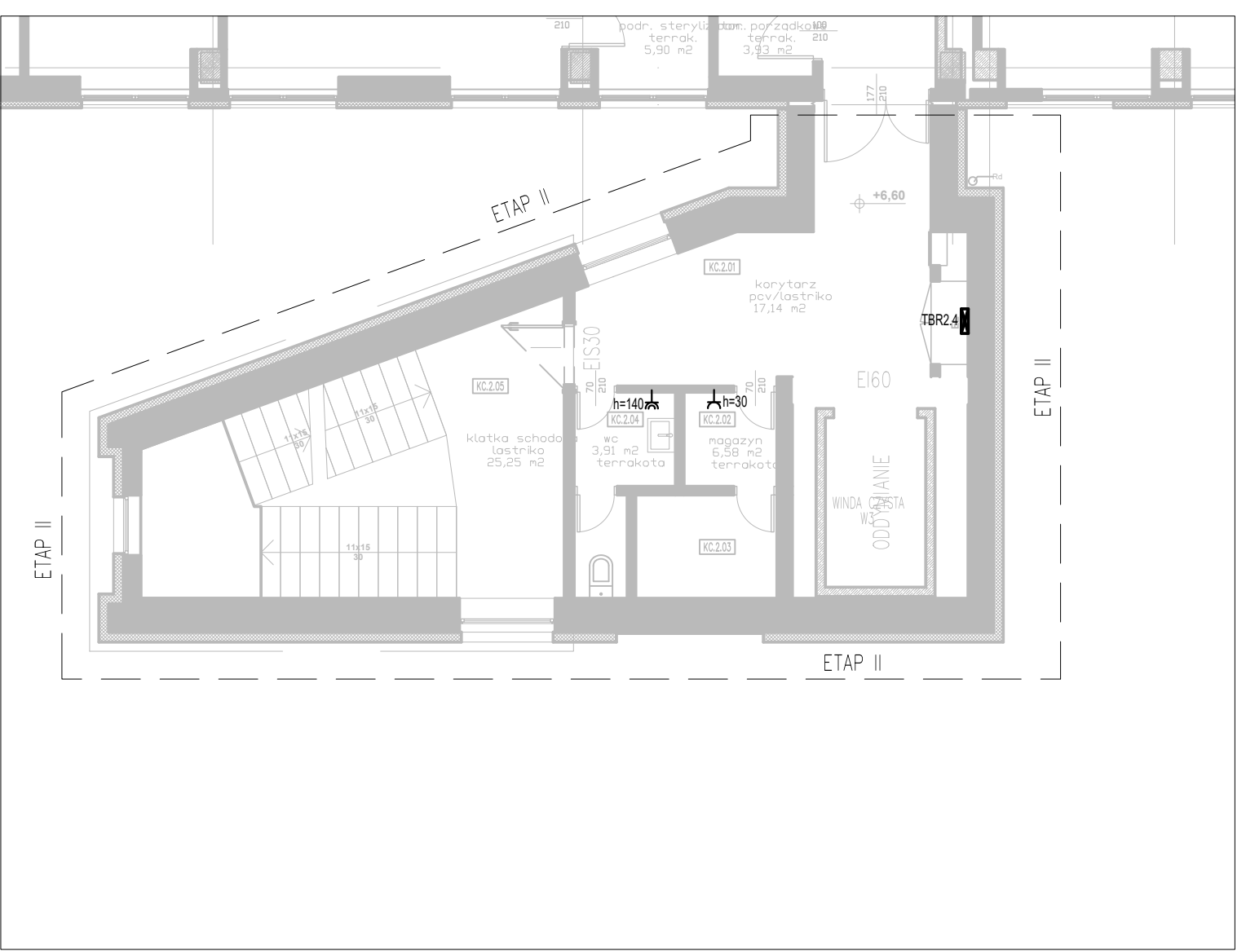
- Rozdzielnica elektryczna
- Wypust zasilający 400V (L1,L2,L3,N,PE)
- Wypust zasilający 230V (L,N,PE)
- Gniazdo 1f., 16A/250V, ze stykiem ochronnym, pojedyncze, IP20
- Gniazdo 3f., 400V, ze stykiem ochronnym, IP44
- Gniazdo 1f., 16A/250V, ze stykiem ochronnym pojedyncze, IP44
- Zestaw gniazd "Z1":
2x gn. 230V/16A typu DATA
3x gn. 230V/16A
3x gniazdo RJ45 (LAN)
1x gniazdo RJ45 (telefon)
Montaż naścienny we wspólnej ramce
- Zestaw gniazd "FB1":
2x gn. 230V/16A typu DATA
3x gn. 230V/16A
3x gniazdo RJ45 (LAN)
1x gniazdo RJ45 (telefon)
Montaż w puszcze podłogowej.
- Zestaw gniazd "Z2":
4x gn. 230V/16A typu DATA
2x gniazdo RJ45
1x gniazdo HDMI
Montaż naścienny we wspólnej ramce
- Zestaw gniazd "FB2":
4x gn. 230V/16A
2x gniazdo RJ45
1x gniazdo HDMI
Montaż w puszcze podłogowej.
- Gniazdo HDMI
- Gniazdo RTV
- Wypust zasilający wentylator 230V + wyłącznik serwisowy
- Przycisk sterujący głównym przeciwpożarowym wyłącznikiem prądu
- Lokalna szyna wyrównawcza

Legenda:

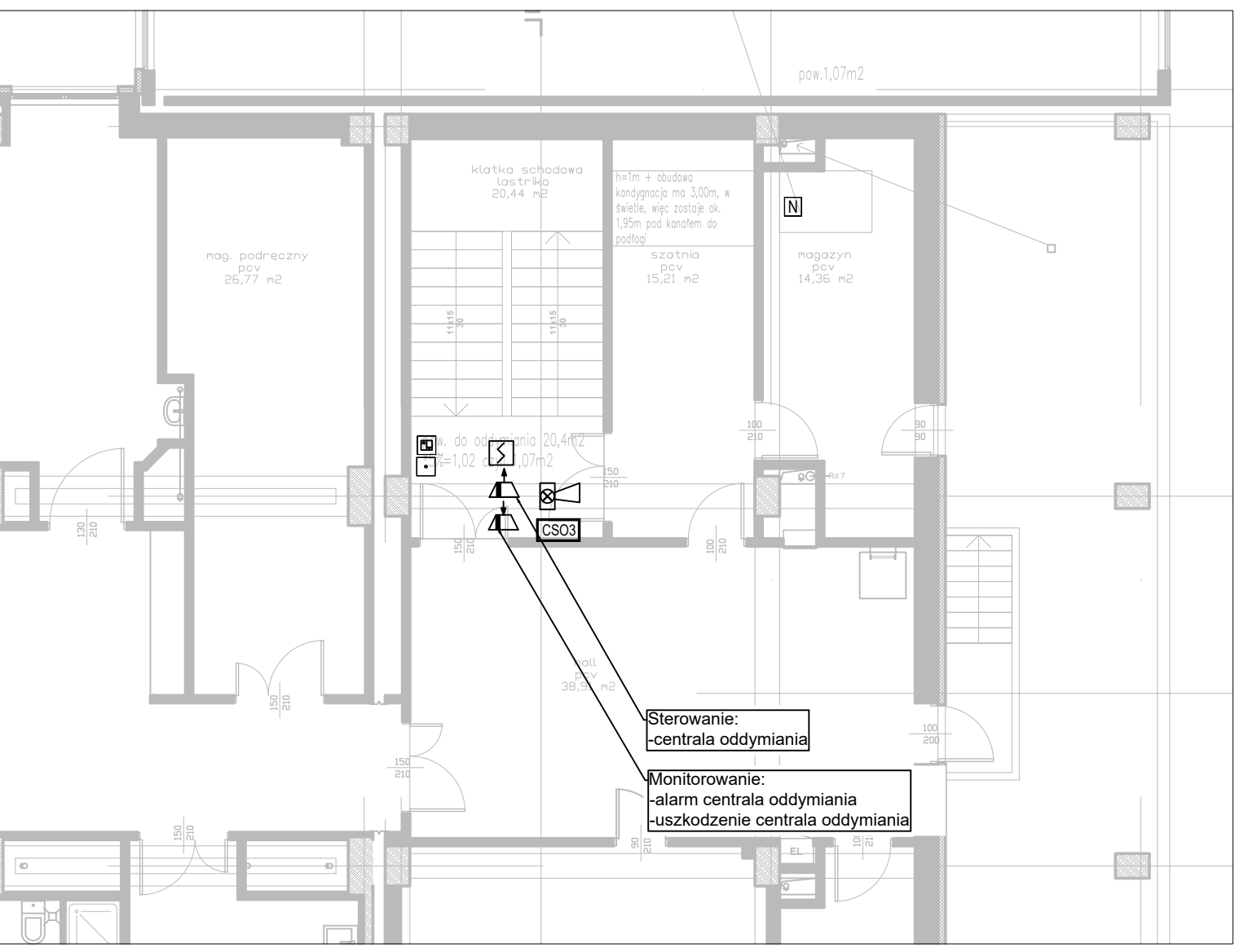
INSTALACJA LAN

- Gniazdo 2xRJ45 kat. 6A
- Gniazdo 1xRJ45 kat. 6A
- Wtyk 1xRJ45 kat. 6A - instalacja niskoprądowa

KŁATKA SCHODOWA "2" - SKALA 1:100



KŁATKA SCHODOWA "3" - SKALA 1:100



Sterowanie:
-centrala oddymiania

Monitorowanie:
-alarm centrala oddymiania
-uszkodzenie centrala oddymiania

ARCHIMODIUS		ARCHIMODIUS SP. Z O.O. SP. K. UL. KLUCZBORSKA 131/A 50-323 WROCŁAW TEL.: 503 176 038, 717 584 595			
INWESTOR:		WOJEWÓDZKI SZPITAL SPECJALISTYCZNY NR 5 IM. ŚW. BARBARY W SOSNOWCU			
ADRES:		PLAC MEDYKÓW 1, 41-200 SOSNOWIEC			
OBIEKT:		BUDYNEK SZPITALA			
ADRES:		PLAC MEDYKÓW 1, 41-200 SOSNOWIEC			
ADRES GEOD.:		DZ NR 7416, OBRĘB M. SOSNOWIEC			
TEMAT PROJEKTU:		MODERNIZACJA I PRZEBUDOWA ORAZ WYPOSAŻENIE SAL OPERACYJNYCH CENTRALNEGO TRAKTU OPERACYJNEGO WRAZ Z ZAOPŁECZENIEM W WOJEWÓDZKIM SZPITALU SPECJALISTYCZNYM NR 5 IM. ŚW. BARBARY W SOSNOWCU - ETAP II, ETAP III			
TEMAT RYSUNKU:		RZUT PIĘTRA 2 - INSTALACJA GNIAZD WTYKOWYCH, INSTALACJA LAN			
PROJEKTANT:		IMIĘ I NAZWISKO	DATA	NR UPR.	PODPIS
SPRAWDZAJĄCY:		MGR INŻ. MICHAŁ NAGÓRKA	10.2022	PD.01038P/15	
		MGR INŻ. ŁUKASZ BABIŁONSKI	10.2022	UB.0215P/06/15	
ARCHM-43-22		1:100	PROJEKT TECHNICZNY	ELEKTRYCZNA	E05
NR PROJEKTU		SKALA	ETAP PROJEKTU	BRANŻA	